



Kommunikation. Information. Organisation

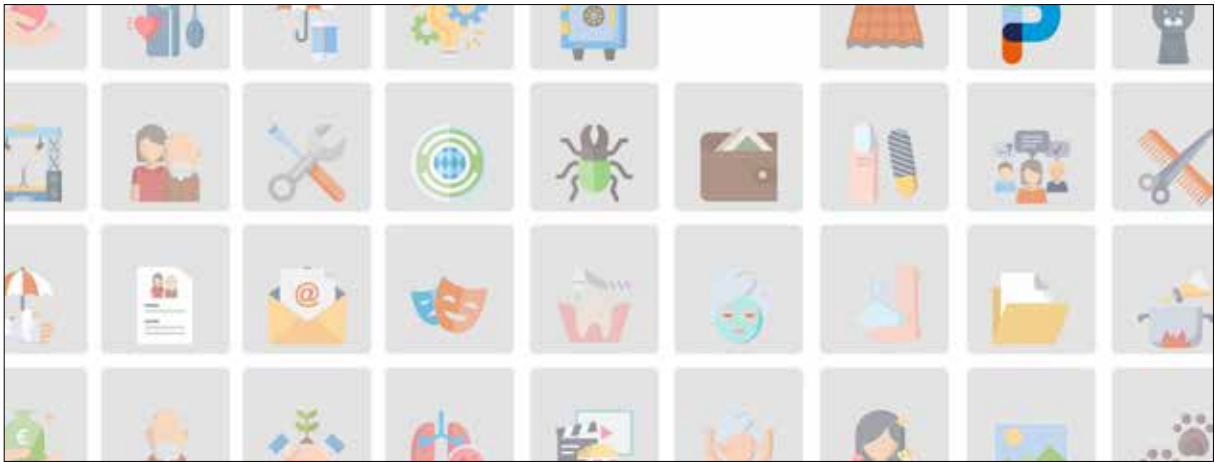
# DAS IST PENGUEEN

*„Pengueen bietet maßgeschneiderte Hilfsmittel,  
damit das Organisieren in Gemeinschaften richtig gut funktioniert.“*

## Hilfsmittel

Pengueen bietet digitale Hilfsmittel, die die Kommunikation und den Informationsaustausch vereinfachen. Vor allem dann, wenn mehrere Personen beteiligt sind, und die Zusammenarbeit komplex wird, spielt Pengueen seine Vorteile aus.

Die Hilfsmittel sind bei Pengueen als [Kategorien](#) nutzbar. Für zahlreiche Themen und Anlässe im beruflichen und privaten Bereich stehen Kategorien zur Verfügung oder werden individuell auf den Nutzen der Anwender zugeschnitten, damit gemeinschaftliches Organisieren besser funktioniert.



*Kategorien in Kacheloptik zu nahezu jedem Thema*

## Gemeinschaften

Gemeinschaften existieren und entstehen in unterschiedlichen Größen und Kontexten. Sei es in der Firma in Teams oder bei gemeinsamen Projekten, in der Gemeinde und in der Nachbarschaft. Auch in Vereinen entstehen Gemeinschaften – zwischen Mitgliedern, Ehrenamtlichen und Funktionsträgern, ebenso in der Schule zwischen Lehrkräften, Eltern und Schülern oder in der Kita zwischen Eltern und Erziehern. Und nicht zuletzt im familiären und privaten Umfeld unter Freunden und Verwandten.

## Organisieren

Zahlreiche [Kategorien](#) stehen als Hilfsmittel für die unterschiedlichsten Anlässe und Themen bereit.

So ist zum Beispiel die Termin-Kategorie ideal, um Meetings und Konferenzen vorzubereiten, umzusetzen und nachzubearbeiten. Einladungen erfolgen über die Freigabe der Kategorie, in der Teilnehmer dann zu- oder absagen können. Gleichzeitig können in der Kategorie Dokumente und Informationen zum Termin hinterlegt werden – genauso wie die Protokolle nach dem Termin. Teilnehmer können bei Bedarf auch die Agenda zu einem Termin bearbeiten, so dass alle wesentlichen Punkte bei einem Termin berücksichtigt werden.

Parallel kann zu dem Termin im [Penguin-Nachrichtencenter](#) eine Gruppe für die Teilnehmer eingerichtet werden, um den Austausch vor und nach einem Termin zu ermöglichen. Selbstverständlich sind im Nachrichtencenter auch Eins-zu-Eins-Direktnachrichten möglich.

Die Termin-Kategorie ist nur ein Beispiel von vielen. In Penguin gibt es Kategorien für Dienst- und Urlaubspläne und die Zusammenarbeit an gemeinsamen Projekten und vieles mehr.

Auch für Privatanwender gibt es zahlreiche Kategorien, mit denen sie ihre Dinge gemeinsam mit anderen organisieren können.

## Institutionen

Immer dann, wenn eine Gemeinschaft zum Organisieren Hilfsmittel verwendet, nennen wir sie in Penguin „[Institution](#)“ als Überbegriff. Eine Institution muss in Penguin also keine Firma oder Verein sein, sondern einfach ein Zusammenschluss von Menschen, die gemeinsam ein Thema bearbeiten, ein Vorhaben organisieren oder Verantwortungen übernehmen möchten.

So lässt sich Pengueen auch übergreifend einsetzen, also auch von Personen, die nicht in einer Firma arbeiten, aber gemeinsame Projekte oder Aufgaben haben, zwischen Bürgern und Verwaltungen, über Vereinsgrenzen hinweg.

## Mitarbeiter und Mitglieder

Eine Pengueen-Institution hat „Mitarbeiter“. Das sind die Organisatoren einer Kategorie, also diejenigen, die aktiv Informationen und Dokumente einstellen.

Hinzu kommen die „Mitglieder“ einer Pengueen-Institution. Sie nehmen eher die Rolle der Empfänger ein, sind also diejenigen, die vor allem informiert werden.

Ein [Admin einer Institution](#) hat volle Verwaltungsrechte über die Kategorien. Er hat den gesamten Überblick, kann Zugriffsrechte vergeben, Mitglieder und Mitarbeiter einladen oder aus einer Kategorie herausnehmen und vieles mehr.

Als konkretes Beispiel zum Verständnis eignet sich der Vertretungsplan einer Schule. Hier hat das Sekretariat und die Schulleitung die Rolle des Admins, hat den Überblick und steuert den Vertretungsplan. Die Lehrkräfte sind in der Rolle der Mitarbeiter, die den Vertretungsplan aktiv – zum Beispiel durch eine Krankmeldung - mitgestalten. Die Mitglieder sind in diesem Fall die Schüler – und gegebenenfalls auch die Eltern – die über den gemeinsamen Vertretungsplan über Stundenausfall und Vertretungsstunden informiert werden.

Vertretungspläne und andere Hilfsmittel in Pengueen könne aber noch mehr: Ein intelligentes System sorgt dafür, dass Lehrkräfte umgehend eine Benachrichtigung erhalten, wenn sie einspringen müssen. In Pengueen können sich Vertretungslehrer und der zu vertretende Lehrer auch direkt austauschen – etwa darüber, welcher Unterrichtsstoff grade dran ist.

In der Übersicht sind die Vertretungen, die einen selbst betreffen, immer automatisch farblich hervorgehoben. Ein kleines Feature, das aber in der Praxis die Nutzung des Vertretungsplans sehr praktikabel macht.

## Institutionen verbinden

Institutionen können sich auch miteinander verbinden. Damit haben sie die Möglichkeit sich zu ergänzen und/oder voneinander zu profitieren. Etwa wenn Teile einer Institution den Bedarf einer anderen treffen.

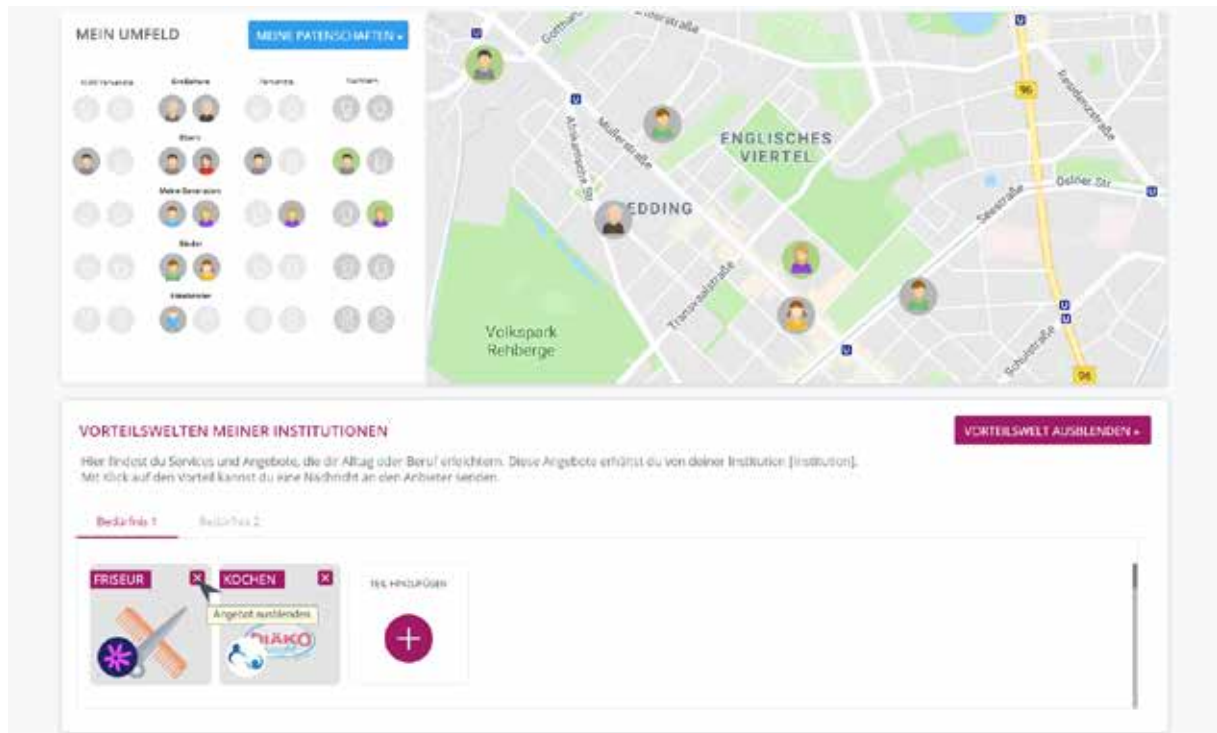
Übrigens müssen Pengueen-Institutionen nicht eine Firma, Verein oder ähnliches sein, können es aber.

Wenn ein ambulanter Pflegedienst die Pflege rund um einen pflegebedürftigen Menschen gemeinsam mit den betreuenden Verwandten organisiert, stehen hier nicht nur die passenden Kategorien für Einkaufslisten, Arzttermine und andere Aufgaben zur Verfügung. Der Pflegedienst kann darüber hinaus auch andere Dienstleister, mit denen er gute Erfahrungen gemacht hat, in seine Pengueen-Institution einbinden – zum Beispiel einen Friseur, der Hausbesuche anbietet. Wenn nun die pflegebedürftige Person oder ihr Stellvertreter den Bedarf „frisieren zuhause“ angegeben hat und das Angebot auch an dem Wohnort verfügbar ist, erscheint der Friseur in der [Vorteilswelt](#) des ambulanten Pflegedienstes.

So haben pflegebedürftige Personen und deren Angehörige in der „[Vorteilswelt](#)“ des ambulanten Pflegedienstes direkt Zugriff auf vertrauenswürdige Anbieter in ihrer Gegend.

## Die Karte

Eine Kartenansicht in Pengueen gibt Nutzern den geografischen Überblick. Hier können einerseits Pengueen-Institutionen sowie deren Mitarbeiter und Mitglieder abgebildet werden, aber auch die Firmen und Dienstleister der Vorteilswelt werden hier sichtbar gemacht. Selbst einzelne Pengueen-Nutzer könne sich hier mit ihrem Bedarf oder ihrem nachbarschaftlichen Angebot eintragen, wenn sie das möchten. So kann Pengueen für eine neue nachbarschaftliche Qualität in Stadtteilen und Gemeinden sorgen.



Karte und Vorteilswelt befinden sich auf dem Dashboard des Pengueens

## Das Auffang-Netz

Auch das private Leben lässt sich mit den Hilfsmitteln in Pengueen bestens organisieren. Das können ganz alltägliche Aufgaben sein, die sich gemeinsam leichter erledigen lassen. Zum Beispiel der Einkauf: Für die Kategorie Einkaufsliste können andere die Patenschaft übernehmen und beim nächsten Weg zum Markt die Besorgungen übernehmen – beispielsweise für Nachbarn oder Freunde. Steht ein Urlaub an, kann die Verantwortung für die Wohnung einem vertrauten Paten übergeben werden. In der entsprechenden Kategorie sind alle Informationen hinterlegt, die dazu notwendig sind: Wie oft die Blumen gegossen werden sollen oder wie der Hausmeister zu erreichen ist.

Auch die Vorsorge bestimmter Notfälle, kann mit Pengueen optimal getroffen werden. Kategorien zu Versicherungspolice, Patientenverfügung, Krankenversicherung und vielem mehr bieten die Möglichkeit, Dokumente und Informationen für die jeweiligen Paten zu hinterlegen, damit sie im Falle eines Falles sofort handeln und einspringen können.

Nicht zuletzt könne Pengueen-Nutzer auch einen Notfall-Code anfordern. Dieser kann mit Stickers zum Beispiel an das Armaturenbrett des Autos befestigt oder als Notfall-Karte im Portemonnaie verstaut werden kann. Wird in einem Notfall dieser Code auf der Pengueen-Website eingegeben, werden umgehend die zuständigen Pengueen-Paten informiert, damit diese schnellst tätig werden können.